

INBETRIEBNAHME

Bitte lesen Sie vor der Inbetriebnahme die Gebrauchsanweisung aufmerksam durch und bewahren sie diese gut auf, um sie bei Bedarf zu Rate ziehen zu können. Für Schäden die durch unsachgemäße Inbetriebnahme oder Handhabung entstehen übernehmen wir keine Haftung.

SICHERHEITSHINWEISE

Vor der Installation und vor Wartungsarbeiten ist stets die Spannungsversorgung abzuschalten.

INSTALLATION + BEDIENUNG

Die Installation und die Leitungsverlegung dürfen nur nach den geltenden Vorschriften und Normen erfolgen. Falsche Handhabung kann ihre Sicherheit gefährden und zur Beschädigung der Leuchte führen. Funktioniert die Leuchte nicht mehr einwandfrei, wenden sie sich bitte an einen qualifizierten Fachmann.

Achten sie bei der Wahl des Standortes auf eine ausreichende Belüftung, damit die durch die Leuchte erzeugte Wärme ausreichend abgeführt werden kann. Die Leuchte darf nur in trockenen Räumen eingesetzt werden.

Die Montageanleitung finden Sie auf der 2. Seite, Bedienungshinweise auf der letzten Seite.

TECHNISCHE DATEN

Betriebsspannung:	AC230V, 50Hz
Leistungsaufnahme:	77W
Lichtstrom:	7.000lm (3.500lm Direktanteil, 3.500lm Indirektanteil)
Lichtfarbe/Farbtemperatur:	Neutralweiß / 4.000K
Farbwiedergabe:	CRI>80
Unified Glare Rating:	UGR<19 (bildschirmarbeitsplatztauglich)
Dimmung:	Touch-Feld
Gehäuse:	Aluminium, weiß
Schutzklasse/Schutzgrad:	1 / IP20
Lebenserwartung:	50.000h
Artikelnummer:	2020 0005

ALLE OFFICELEUCHTEN DER OLK-SERIE AUF EINEN BLICK

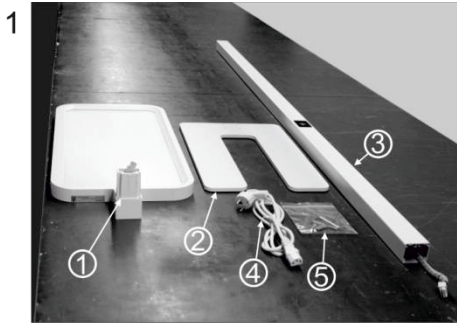
Typ	Art.-Beschreibung	Abmessungen [mm]	Art.-Nr.
OLK-3030 PD	Pendelleuchte, 55W, 4.500lm, DALI	L: 1200 / B: 260 / H: 30	2030 0050
OLK-4040 DTS	Deckenfluter, 77W, 7.000lm, Touch Dim, Bewegungsmelder und Tageslichtsensor	L: 692 / B: 310 / H: 1950	2020 0005

Mehr Informationen finden Sie auf www.luxero.eu. Oder rufen Sie uns an. Wir beraten Sie gerne.

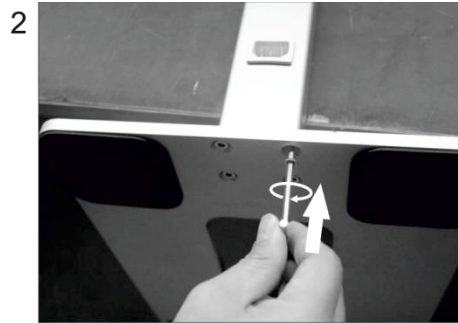


Stand: 11.03.2021

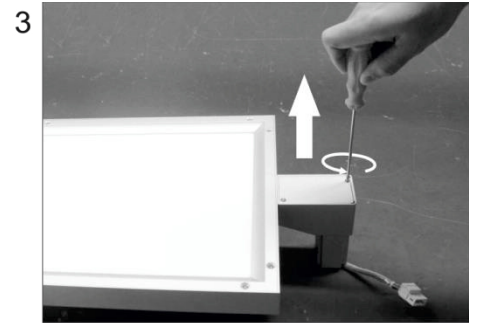
MONTAGEANLEITUNG



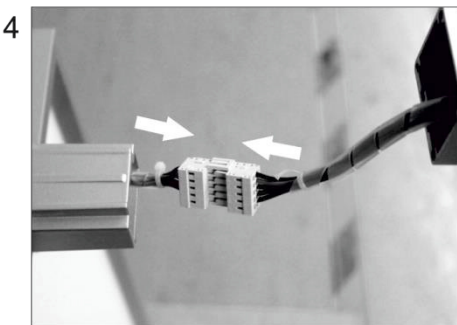
Lieferinhalt: ① Kopf ② Bodenplatte
③ Schaft ④ Anschlusskabel
⑤ Kleinteile



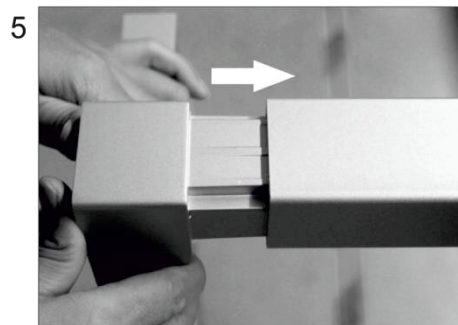
Befestigen Sie die Bodenplatte am Schaft.
Achten Sie auf deren Ausrichtung.



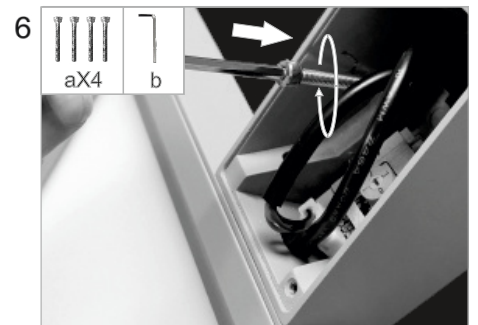
Öffnen Sie die Abdeckung am Leuchtenkopf.



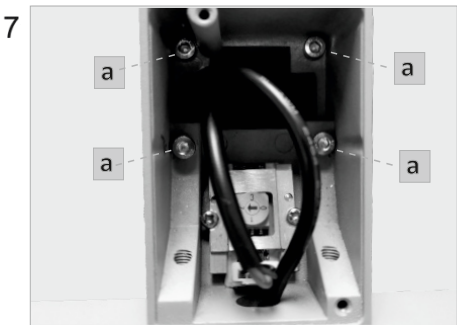
Verbinden Sie den Stecker des Kopfes
und des Schaftes bis diese fest einrasten.



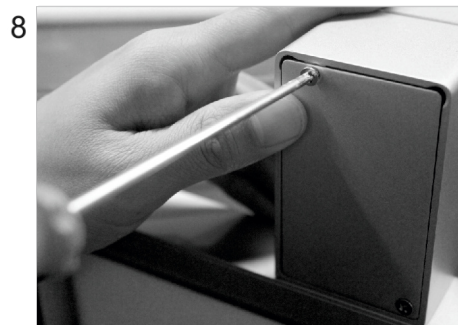
Stecken die den Leuchtenkopf in das obere
Ende des Schaftes.



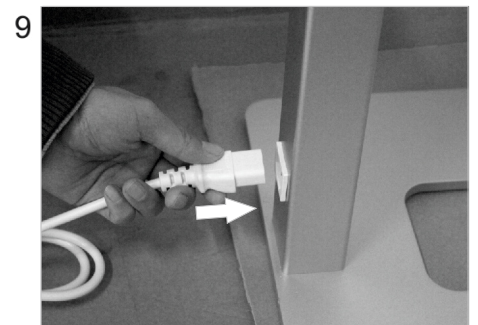
Fixieren Sie den Leuchtenkopf mit Hilfe
der mittigen Kreuzschlitzschraube am
Schaft der Leuchte.



Arettieren Sie die Schrauben (a) gleichmäßig.



Schließen Sie die Abdeckung.



Verbinden Sie das Anschlusskabel mit
der Leuchte und stecken Sie den Schutz-
kontaktstecker in die Steckdose.



Die Leuchte ist jetzt betriebsbereit.

BEDIENUNGSANLEITUNG

1. Manuelles ein-/ausschalten und dimmen



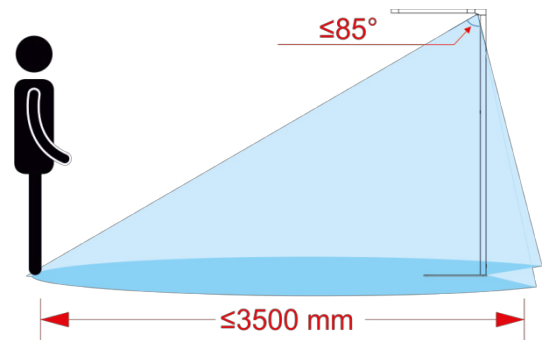
Ein kurzer Tastendruck schaltet die Leuchte an bzw. aus.

Ein längeres Berühren dimmt nach oben bzw. unten (abwechselnd).

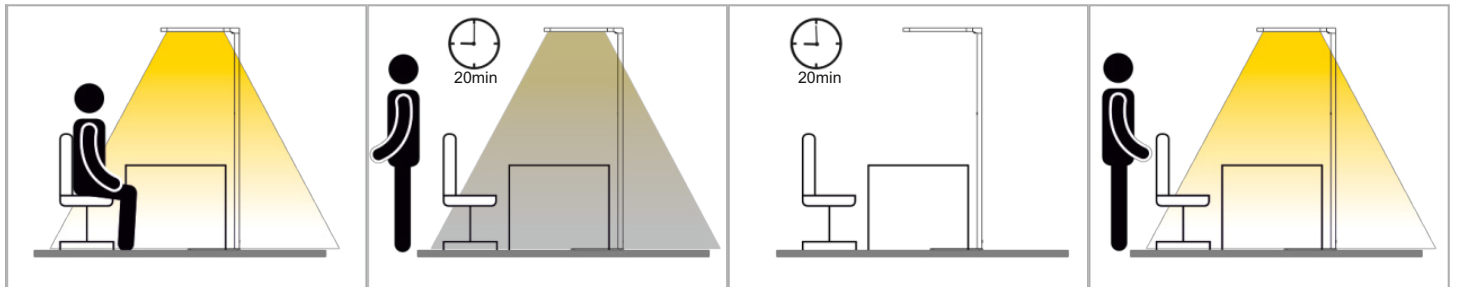
2. Sensorbetrieb

Auf der Unterseite des Leuchtenkopfes befinden sich ein Bewegungsmelder und ein Helligkeitssensor.

Der Bewegungsmelder hat einen Erfassungsbereich von 85° und eine Reichweite von 3,5m.



Sensorgesteuertes ein- und ausschalten der Leuchte (Bewegungserkennung)



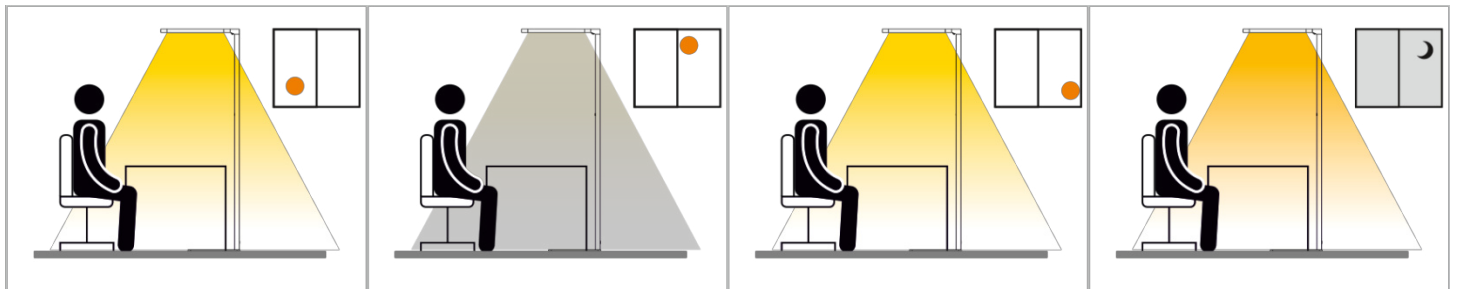
Leuchte einschalten

Die Helligkeit reduziert sich auf 30% wenn innerhalb von 20min keine Bewegung erkannt wird.

Nach weiteren 20min ohne erkannte Bewegung schaltet sich die Leuchte aus.

Sobald eine Bewegung erkannt wird, schaltet sich die Leuchte selbständig ein.

Helligkeitssensor / Tageslichtsteuerung



Morgens

Mittags

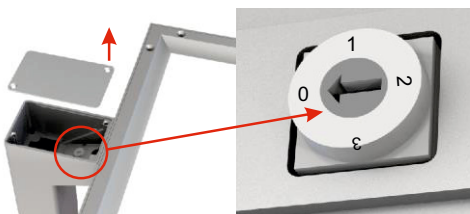
Nachmittags

Nachts

Schalten Sie die Leuchte ein und wählen Sie am Touch-Feld die Helligkeit, die Ihnen zusagt. Der Helligkeitssensor speichert das gewählte Helligkeitsniveau ab und steuert die Leuchte so, dass die Helligkeit auf dem Schreibtisch beibehalten wird (10% Varianz), egal wieviel Umgebungslicht vorhanden ist (fällt viel Licht durchs Fenster, ist die Leuchte dunkler; fällt wenig Licht durchs Fenster ist die Leuchte heller).

Wenn die Beleuchtungsstärke über das Touch-Feld geändert wird, übernimmt der Helligkeitssensor automatisch den neuen Wert.

Aktivierung/Deaktivierung der Sensoren



Im Kopf der Leuchte befindet sich ein Einstellknopf mit dem der Bewegungsmelder und der Helligkeitssensor aktiviert bzw. deaktiviert werden können.

Schalterstellung	Bewegungsmelder	Helligkeitssensor
0	Aus	Aus
1	An	Aus
2	An	An
3	Aus	An